



Ostseebad Rerik

Herzlich willkommen bei der
Konferenz
 Di, 03.07.2007 08:10:32
 Luft 19,2°C
 Luftdruck 987 hPa
 Tendenz steigend
 Wasser 15,2°C
 Wind NO 16 km/h

Hotel Imperial

 Dienstag, 03. Juli 2007, 17:03:23
 Hour in unserer Kellerbar von 18:00 – 20:00 Uhr –

Dienstag, 03. Juli 2007, 17:03:23
 alle Getränke zum halben Preis! Happy Hour in

10:31:41 26.06.2007

Zeit	Thema	Raum
10:30	Programmbesprechung	K1
11:00	Tagung Rundfunkrat	K5
13:30	PPS-Schulung	K3

Dienstag 3. Juli 2007
 Isar-Klinikum München
 10:30:53
Isar-Klinikum München

Textinformationsdisplay CHARACTER

Diese eleganten, sehr flachen Displays für den Innenbereich bieten vielfältige Informations- und Anwendungsmöglichkeiten. Sie können standardmäßig über LAN synchronisiert und bedient werden und verfügen darüber hinaus über eine ereignisgesteuerte Bedienung (Failure Message Display). Weitere Besonderheiten sind der Simulationsmodus zur Offline-Programmierung des Displays und die enorme Speicherkapazität von bis zu 400 Seiten und 16 Präsentationen.

Neben normalen statischen Textanzeigen sind Laufschriften, Piktogramme und zahlreiche, professionelle Effekte möglich. Außer individuellen Textanzeigen können weitere Informationen dargestellt werden, z.B. Uhrzeit, Datum, Temperatur, Fehler- und Alarmsymbole/-signale sowie eine Stoppuhrfunktion. 50 verschiedene Displaygrößen stehen zur Auswahl: Zeilenlängen von 8 bis 40 Zeichen in einer Texthöhe von bis zu 10 Zeilen.

CHARACTER – flexible, vielseitige Textinforma

Display und Informationsdarstellung

Anzeigetechnik

- Punktmatrix-Anzeige mit ultrahellen LED-Dioden (3 mm Durchmesser) in rot oder grün.
- Sensorgesteuerte automatische oder manuelle Helligkeitsregulierung der Anzeige.
- Zeichenhöhe 6 x 10 Pixel (b x h), 45 mm.
- Buchstabengröße bei Normalschrift 5 x 7 Pixel (31 mm) + 2 Pixel oben für Großbuchstaben und diakritische Zeichen (z.B. Umlaute, Sonderzeichen, etc.) + 1 Pixel unten für Unterlängen bei g, y, etc.
- Proportionaler Text.
- Verschiedene Sprachen wählbar: Deutsch, Englisch, Französisch (weitere Sprachen auf Anfrage).
- Zeichenlänge pro Zeile: 8, 16, 24, 32, 40 Zeichen.
- Anzahl der Zeilen: 1 - 10 Zeilen (bis zu 32 Zeilen auf Anfrage).
- Eingebaute Echtzeituhr (real time clock RTC) zur Anzeige der aktuellen Uhrzeit und des Datums an beliebiger Textposition.
- Temperaturanzeige (2 Temperatureingänge, °C oder °F wählbar).
- Stoppuhrfunktion (Kontrolleingänge wie bei der Serie DC).
- Ablesentfernung 12 m.

Typografie und Design

- Einfarbige Textdarstellung in rot oder grün.
- Frei definierbare Laufschrift pro Zeile mit maximal 512 Zeichen.
- Geschwindigkeit der Laufschrift pro Zeile einstellbar.
- Einfaches Editieren der darzustellenden Texte.
- Textaufbau von oben, unten, links oder rechts.
- Textaufbau einlaufend oder aufrollend.
- Blinkender, invertierter und invertiert blinkender Text.
- "Schneidender Text" - Textaufbau durch einzelne aufeinanderfallende Pixel.
- Verschiedene Schriftdarstellungen wählbar: 1. Normalschrift proportional oder nicht proportional (feste Buchstabenweite) 2. Fettschrift, 3. gestreckte Schrift (10 Pixel).



Zeit	Thema	Raum
10:30	Programmbesprechung	K1

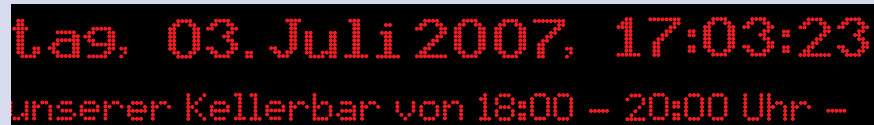
Normalschrift 5 x 7 Pixel, nicht proportional



Di, 03.07.2007 08:10:32
Luft 19,2 °C

Obere Zeile: Fettschrift 6 x 7 Pixel, proportional, zentriert

Untere Zeile: Normalschrift, proportional, links- und rechtsbündig



Tag, 03. Juli 2007, 17:03:23
unserer Kellerbar von 18:00 - 20:00 Uhr -

Obere Zeile: Gestreckte Schrift 8 x 10 Pixel, proportional

Untere Zeile: Laufschrift (Normalschrift), proportional



10:30:53
Wichtige Informationen

Obere Zeile: Gestreckte Schrift 8 x 10 Pixel, proportional, zentriert

Untere Zeile: Gestreckte Schrift 8 x 10 Pixel, invertiert, zentriert - auch als Laufschrift

- Darstellung einfacher Symbole und Piktogramme z.B. für Alarmmeldung, Logo, Pfeile, Fluchtsymbole, etc.

Technische Konzeption

Gehäusetechnik

- Elegantes, flaches Gehäuse aus schwarz oder silberfarben eloxiertem Aluminiumprofil.
- Anwendung im Innenbereich (Schutzklasse IP 40).
- Einseitige Ausführung (doppelseitige Ausführung auf Anfrage).
- Geringe Gehäusetiefe von nur 39 mm (einseitige Ausführung).
- Entspiegelte Plexiglasscheibe.
- Feste Textbeschriftung an beliebiger Stelle und zusätzliche Werbepanels möglich.
- Einfache Montage, zeitsparender Service: Die Gehäuserückwand ist als Montageplatte ausgelegt, auf der eine zweiteilige, stufenlos verstellbare Halterung befestigt wird.
- Optionale Gehäuseausführungen (auf Anfrage) wie Wandarmbefestigung, Deckenabhängung, Einbauversion oder freistehende Ausführung für den portablen Einsatz.

Anschlussbereiche

- Anschluss für temporäre Verbindungen seitlich im Gehäuseprofil (USB, RS 232, Stoppuhrmodul), Abb. links.
- Stecker für feste Anschlüsse auf der Rückseite (Spannungsversorgung, Ethernet, RS 232/RS 485, DCF 77, MOBALine, Stoppuhrmodul, 2 Temperatursensoren, 4 universelle Eingänge) Abb. rechts.



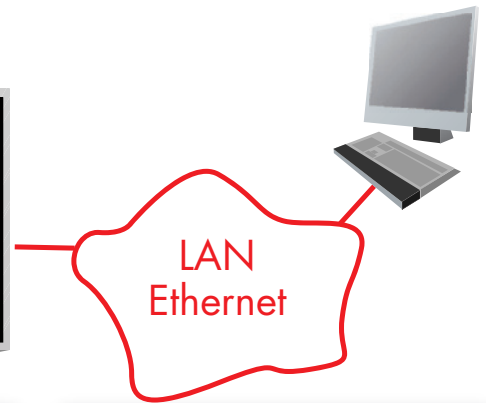
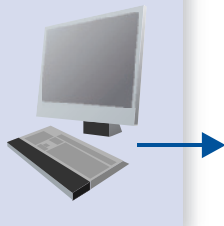
Spannungsversorgung

85-265 VAC, 50/60 Hz (12/24 VDC optional), Netzspannungsanschluss über Kaltgeräte-Einbaustecker (bei direkter Wandmontage oder bei einzeiligen Anzeigen über eingebautes Netzkabel). Die Platzierung des Netzteils hängt ab von der Größe des Textinformationsdisplays (normalerweise innen, bei größeren Displays auch extern).

tionen nach Ihren Wünschen...

Betriebsarten und Bedienung

Ansteuerung mit PC
über die serielle Schnittstelle RS 232 (oder RS 485) oder USB



Infrarot-Fernbedienung
für Funktionseinstellungen und für Stoppuhrbetrieb



Ansteuerung über verschiedene Eingänge
Physikalische Eingänge (4 universelle Eingänge) oder konfigurierbare, virtuelle Eingänge (SNMP-Traps) für ereignisgesteuerte Bedienung (task management) z.B. bei Verwendung als FMD (Failure Message Display)

LAN (Ethernet)-Ansteuerung
via TCP/IP zur Zeitsynchronisierung (NTP) und Steuerung der Displayfunktionen

Online-Betrieb

Das Textinformationsdisplay wird über den PC bedient.

Offline-Betrieb

Nach Übertragung der Informationen an das Textinformationsdisplay werden diese, inklusive der zugehörigen Sequenzen (zeitliche Abfolge der einzelnen Anzeigen und Effekte), im Speicher des Textinformationsdisplays abgelegt

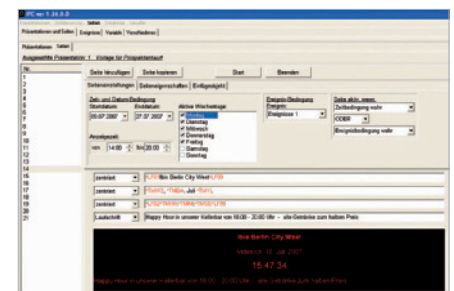
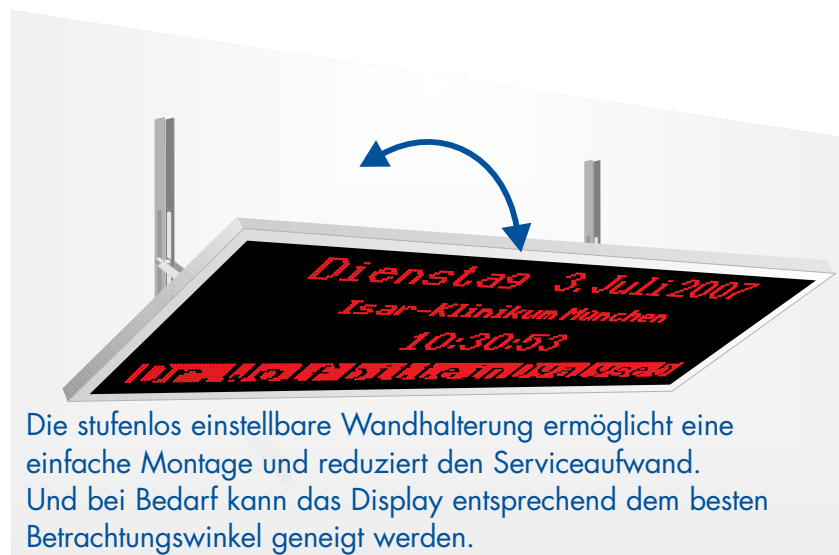
und der Steuer-PC kann entfernt werden (Speicherbetrieb).

Zeilenprogrammierung

Das Textinformationsdisplay zeigt im Standard-Mode die Uhrzeit oder Uhrzeit/ Datum an. Bei Bedarf können weitere Informationen bzw. Texte angezeigt werden. Beide Modi können an die Größe des Displays bzw. die Zeilenzahl angepasst werden.

Simulationsmode

Die Bediensoftware verfügt über einen Simulations-Modus. Er erlaubt es, die Texte/Informationen sowie deren Typografie/Gestaltung am PC so darzustellen, wie sie tatsächlich auf dem Textdisplay erscheinen werden (siehe Abbildung unten). Das Editieren kann also ohne jeglichen Blickkontakt zum Textdisplay - z.B. in einem anderen Raum - erfolgen.



Die stufenlos einstellbare Wandhalterung ermöglicht eine einfache Montage und reduziert den Serviceaufwand. Und bei Bedarf kann das Display entsprechend dem besten Betrachtungswinkel geneigt werden.

Bediensoftware

Die Bediensoftware ist Bestandteil des Lieferumfangs und kann seitens des Kunden individuell angepasst werden. Es gibt nur eine Software-Version mit allen verfügbaren Funktionen (keine kundenspezifischen Software-Lösungen).

Hauptfunktionen

- Erstellen von einzelnen Textzeilen/Seiten inkl. Effekte.
- Erstellen von Präsentationen (Zusammenstellung mehrerer Seiten) und deren zeitliche Abfolge-Sequenzen.
- Speicherung der Präsentationen (Speicherung in Datei).
- Auswahl (Laden) der gespeicherten Präsentationen und Übertragung an das Textinformationsdisplay.
- Kopier- und Einfügefunktion kompletter Textseiten (copy & paste) innerhalb einer wie auch verschiedener Präsentationen.

- Zeitgesteuerte Anzeige mit aktuellen Informationen.

The screenshot shows a configuration window titled 'Zeit- und Datum-Bedingung'. It contains the following fields and options:

- Startdatum:** 09.07.2007
- Enddatum:** 27.07.2007
- Anzeigezeit:** von 14:00 bis 20:00
- Aktive Wochentage:** Montag, Dienstag, Mittwoch, Donnerstag, Freitag (checked); Samstag, Sonntag (unchecked).

- Zeitgesteuerte Anzeige über ein Wochenprogramm.
- Zeitgesteuerte Anzeige über ein Kanalprogramm - Display-Anzeige an einem bestimmten Datum.
- Ereignisgesteuerte Anzeige (task management) in Abhängigkeit von Zeit/Datum und logischen UND/ODER-Verknüpfungen.
- Display-Anzeige gesteuert durch externe Eingänge.
- Anzeige von aktuellen Informationen, gesteuert durch Schalteingänge (4 universelle Eingänge).

- Anzeige von aktuellen Informationen, gesteuert durch SNMP-Traps via TCP/IP.
- Anzeigeeffekte.
- Software-Update des Textinformationsdisplays unabhängig von der jeweiligen Betriebsart, ohne das Gehäuse demontieren zu müssen.

Weitere Funktionen/ Möglichkeiten

- Anzeige von Sensordaten und Messwerten.
- Lithium-Batterie zum Datenerhalt bei Stromausfall.
- Möglichkeit der Kaskadierung weiterer Textinformationsdisplays.

Anwendungsmöglichkeiten

- Integration in Uhren- und Zeitdienstanlagen
- Sicherheitsleitsysteme
- Warn- und Alarmanzeigen
- Aufrufanzeigen
- Weltzeitanzeigen
- Autohäuser
- Wetterinformationen
- Informationsdisplays in Hotels und Gastronomie
- Arztpraxen
- Kliniken
- Krankenhäuser
- Sport-, Freizeit- und Veranstaltungszentren
- Einkaufszentren
- Banken
- Reisezentren
- Bahnhöfe
- Flughäfen
- Messehallen
- Bibliotheken
- Öffentliche Verwaltungen
- Schulen
- Universitäten u.v.a.m.

Bestellen leicht gemacht ...

Bestellschlüssel:

DP **45** . **24** . **4** . **R** . **N** . **N** . **silver** + **IR**

Ziffernhöhe (Punkt-Matrix-Anzeige)

45 mm	45
-------	-----------

Anzahl Module/Zeichen

1 Modul	8
2 Module	16
3 Module	24
4 Module	32
5 Module	40

Anzahl Zeilen

1 bis 10 Zeilen	1-10
-----------------	-------------

Farbe der Anzeige

rot	R
grün	G

Gehäuseausführung

einseitig	N
zweiseitig	D

Montageart

Wandmontage (einseitig)	N
Deckenmontage (zweiseitig)	S

Gehäusefarbe

schwarz eloxiert	black
silberfarben eloxiert	silver
Sonderlackierung nach RAL-Farbtongabe	RALxxx

Externe Optionen

Außentemperatursensor	TP
Externes Bedienelement für Stoppuhrfunktion	SK
Infrarot-Fernbedienung (auch für Stoppuhrfunkt.)	IR
DCF 77-Funkempfänger	AD 450
GPS-Satelliten-Zeitfunkempfänger	GPS 4500

Abmessungen und Gewichte

B x H (mm) / Gewicht (kg)	Anzahl Zeichen				
	8	16	24	32	40
1	497 x 126 / 2,0	722 x 126 / 2,7	947 x 126 / 3,5	1172 x 126 / 4,2	1397 x 126 / 5,0
2	497 x 208 / 2,9	722 x 208 / 4,0	947 x 208 / 5,2	1172 x 208 / 6,5	1397 x 208 / 7,7
3	497 x 290 / 3,7	722 x 290 / 5,3	947 x 290 / 7,1	1172 x 290 / 8,7	1397 x 290 / 10,4
4	497 x 372 / 4,6	722 x 372 / 6,8	947 x 372 / 8,8	1172 x 372 / 11,0	1397 x 372 / 13,2
5	497 x 454 / 5,5	722 x 454 / 8,1	947 x 454 / 10,7	1172 x 454 / 13,3	1397 x 454 / 15,9
6	497 x 536 / 6,4	722 x 536 / 9,4	947 x 536 / 12,4	1172 x 536 / 15,4	1397 x 536 / 18,6
7	497 x 618 / 7,4	722 x 618 / 10,8	947 x 618 / 14,3	1172 x 618 / 17,7	1397 x 618 / 21,3
8	497 x 700 / 8,3	722 x 700 / 12,1	947 x 700 / 16,0	1172 x 700 / 20,0	1397 x 700 / 24,0
9	497 x 782 / 9,1	722 x 782 / 13,4	947 x 782 / 17,9	1172 x 782 / 22,2	1397 x 782 / 26,8
10	497 x 864 / 10,0	722 x 864 / 14,9	947 x 864 / 19,6	1172 x 864 / 24,5	1397 x 864 / 29,5

Textinformationsdisplay CHARACTER

Display	Durchmesser der Leuchtdioden	3 mm
	Helligkeit	ca. 25 mcd
	Farbe der Anzeige	rot oder grün
	Zeilenhöhe	6 x 10 Pixel (45 mm)
	Zeilenhöhe bei Normalschrift	5 x 7 Pixel (31 mm) + 2 Pixel oben für Großbuchstaben und diakritische Zeichen (z.B. Umlaute, Sonderzeichen, etc.) + 1 Pixel unten für g, y, etc.
Darstellungsmöglichkeiten	Anzahl der Präsentationen	max. 16
	Anzahl der Seiten pro Präsentation	max. 256
	Anzahl der Termine im Zeitplan der Präsentationssteuerung	max. 64
	Anzahl der Zeichen bei Laufschrift	max. 512
	Anzeigemöglichkeiten	Echtzeituhr, Datum, Temperatur, Stoppuhr, Variablen, kundenspez. Pictogramme
	Möglichkeiten der Textdarstellung	verschiedene Schriftarten, invertierter Text, blinkender Text, Wechsel von verschiedenen Darstellungen auf einer Seite
	Seiten-Darstellung	in Abhängigkeit von Zeit, Datum, Wochentag und definierten Ereignissen
Ereignisgesteuerte Anzeige (task management)	Variablen-Definitionen	max. 16 (Quelle können SNMP-Traps oder spezielle Befehle sein, die über die Schnittstellen empfangen werden)
	Ereignis-Definitionen	max. 16 (Ereignisse können von definierten Variablen oder von statischen Eingängen abhängen)
Kommunikations-schnittstellen	Ethernet	RJ45-Anschluss (Rückseite) 10BaseT/100TX (IEEE 802.3) Autonegotiation
	RS 232	RJ14-Anschluß (seitlicher Anschluß) und Stecker-Anschluß (Rückseite), einstellbar von 9600 bis 115200 Baud (8, keine Parität, 1, keine Flußkontrolle)
	RS 485	Stecker-Anschluß (Rückseite), einstellbar von 9600 bis 115200 Baud (8, keine Parität, 1, keine Flußkontrolle)
	USB	USB 2.0 Typ B (seitlicher Anschluß)
Externe Zeitreferenz	MOBALine	Stecker-Anschluß (Rückseite), 15 Veff / 50 Hz
	DCF	Stecker-Anschluß (Rückseite), DCF 77-Zeitsignalempfänger (Current Loop, z.B. AD 450)
	GPS	Stecker-Anschluß (Rückseite), GPS-Zeitsignalempfänger (Current Loop, z.B. GPS 4500)
Zeitsignal-Ausgang	DCF	Stecker-Anschluß (Rückseite), DCF 77-Zeitsignalausgang (Current Loop passiv)
Weitere Eingänge	Stoppuhr (CTRL)	RJ14-Anschluß (seitlicher Anschluß), externes Bedienelement für Stoppuhrfunktion
	Temperatur	Stecker-Anschluß (Rückseite), Anschlußmöglichkeit für 2 Temperatursensoren
	Universelle Eingänge	Stecker-Anschluß (Rückseite), Anschlußmöglichkeit für 4 potentialfreie Kontakte für Ereignissteuerung
Netzwerk-Services		DHCP oder statische IP, Kommunikation mit Master System über TCP oder UDP, Zeitsynchronisation via NTP/SNTP, SNMP-Traps für Ereignissteuerung and Variablen-Übertragung
Zeitbasis	Berechnung der Lokalzeit	Zeitzonentabelle und Regeln für die automatische Sommer-/ Winterzeitumstellung
	Zeitabweichung bei Ausfall der externen Zeitquelle (bei 20..25°C)	± 0,3 s / Tag
Temperaturanzeige	Genauigkeit	± 1 °C (bei -25 bis +50 °C), ± 2 °C (bei -40 bis -25 °C und +50 bis +80 °C)
Speisung	Standard	AC-Eingang: 85..265 VAC, 50 - 60 Hz, DC-Ausgang: 12 VDC / 80 mA, zur Speisung des GPS-Zeitsignalempfänger GPS 4500
	Optional	DC-Eingang: 12 / 24 VDC ± 20%
	Leistungsaufnahme	ca. 8 VA / Modul (8 Zeichen pro Modul) + 5 VA Steuereinheit
Umgebungsbedingungen	Temperaturbereich	0 bis 50 °C, 10 bis 90% relative Feuchtigkeit, nicht kondensierend
	Schutzart	IP 40

Zubehör

Wandbefestigung, kippbar (im Lieferumfang enthalten). Optionale Gehäuseausführungen (auf Anfrage): Wandarmbefestigung, Deckenabhängung, Einbauversion oder freistehende Ausführung für den portablen Einsatz.