

Das etwas andere Webinterface,
Das MOBA Network Management System

MOBA-NMS

Die benutzerfreundliche Management Software MOBA-NMS erlaubt durch das intuitive Handling die gleichzeitige Verwaltung von bis zu 1.000 Netzwerk-Endgeräten. Die wichtigsten Funktionen der MOBATIME eigenen Software:

- Automatische Geräteerkennung
- Logische Gerätegruppen
- Visualisierung verschiedenster Alarme und Fehler in der Gerä-

teansicht, für eine schnellstmögliche Fehlerbehebung

- Unterstützung bei der Fehlersuche durch Status Monitor bzw. Log-Funktionen
- Senden von Gerätekommandos
- Multicast- und Unicast-Kommunikation
- Netzwerk Monitoring
- Integrierte Benutzerverwaltung
- SNMP-Management mit Alive Funktion
- Überwachung und Update kompletter Gruppen

Network Management System

Die wichtigsten Funktionen auf einen Blick:

- **Geräteansicht**

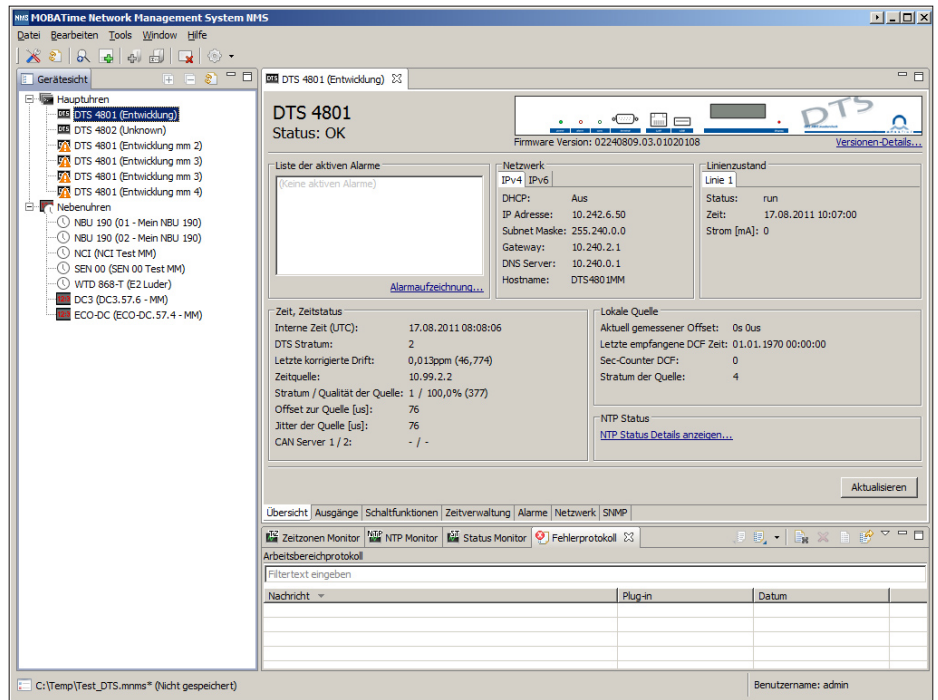
Hier werden alle Netzwerkendgeräte angezeigt und können verwaltet werden. Die Geräte können sortiert und zu Gruppen zusammengefasst werden. Mit einem Rechtsklick lassen sich die wichtigsten Funktionen der Software über das Kontext-Menü aufrufen

- **Geräte verwalten**

Eigene Gerätegruppen können erstellt und anschließend per Drag & Drop dem richtigen Ort (Stockwerk, Gebäude, etc.) zugeordnet werden. Jedem einzelnen Gerät kann ein eigener Name zugeordnet werden (max. 20 Zeichen)

- **Status Monitor:**






Mit dem Status Monitor haben Sie die Möglichkeit, die Gerätestatus- und Alarmfunktionen in einem benutzerdefinierten Intervall zu aktualisieren. Für jeden Aktualisierungsvorgang schreibt der Monitor einen Logeintrag mit detaillierten Status- und Alarminformationen. Folgende Informationen stehen bei jedem Aktualisierungsvorgang zur Verfügung: Übersicht, Fehler, Status und Alarm(e).

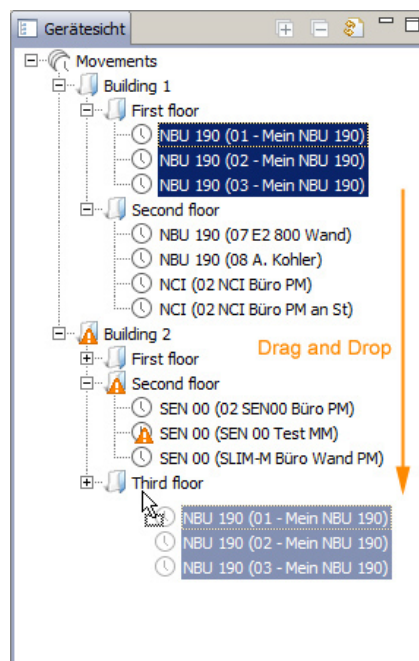


- **Status und Alarme:**

Status- und Alarmmeldungen können per Klick auf das Gerät bzw. die jeweilige Gerätegruppe aktualisiert werden. Für einen schnellen Überblick werden Fehler und Alarme mit verschiedenen Icons dargestellt.

- **Fehler und Alarm-Icons:**

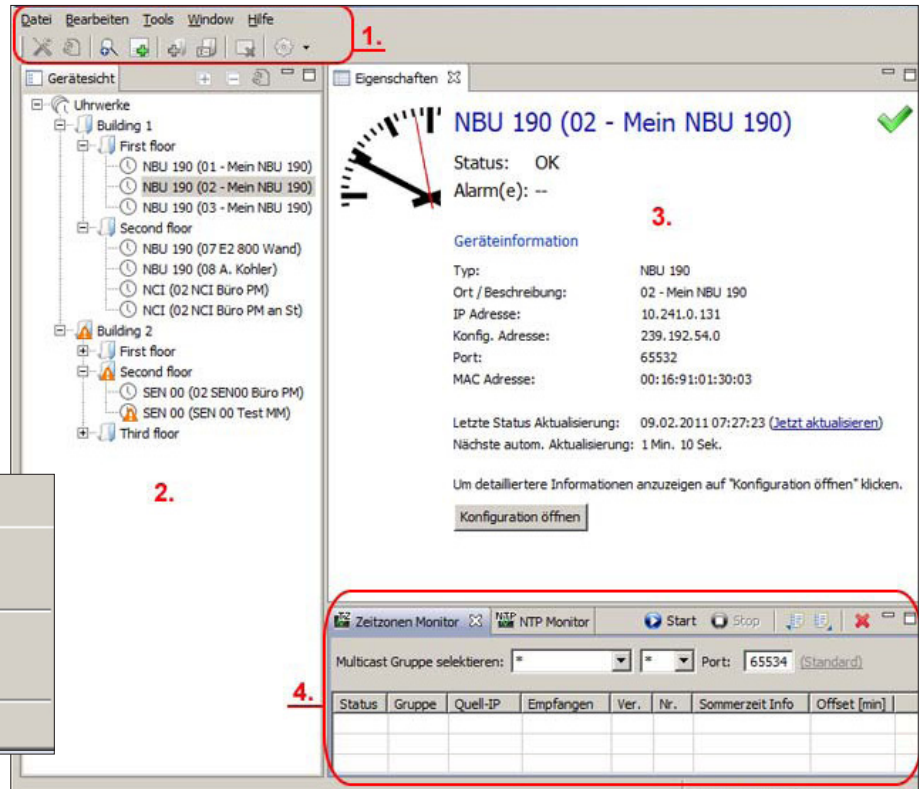
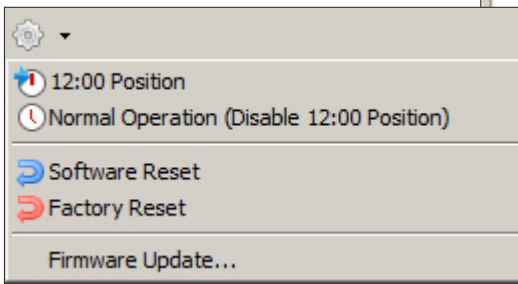
-  Gerät (hier Uhrwerk) mit Fehler(n)
-  Gerät (hier Uhrwerk) mit Alarm(en)
-  Gruppe, die ein/mehrere Geräte mit Fehler(n) beinhaltet
-  Gruppe, die ein/mehrere Geräte mit Alarm(en) beinhaltet
-  Gruppe, die ein/mehrere Geräte mit Fehler(n) und Alarm(en) beinhaltet



MOBA-NMS

• Kommandos:

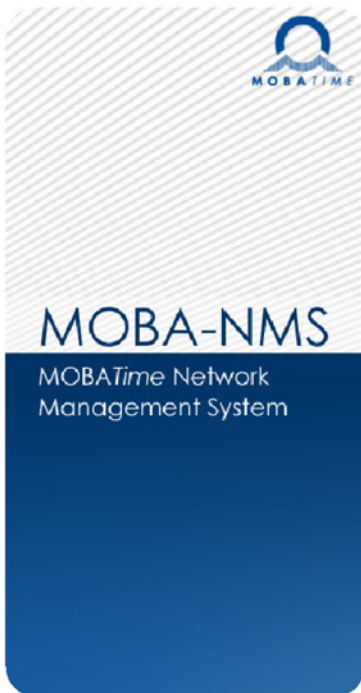
Alle verfügbaren Kommandos der aktuellen Selektion können u.a. über das Kontext-Menü (Rechtsklick) angezeigt und gesendet werden. Nach dem Klick auf das gewünschte Kommando zeigt ein Status-Dialog, ob das Kommando erfolgreich an das Gerät/die Gerätegruppe gesendet wurde



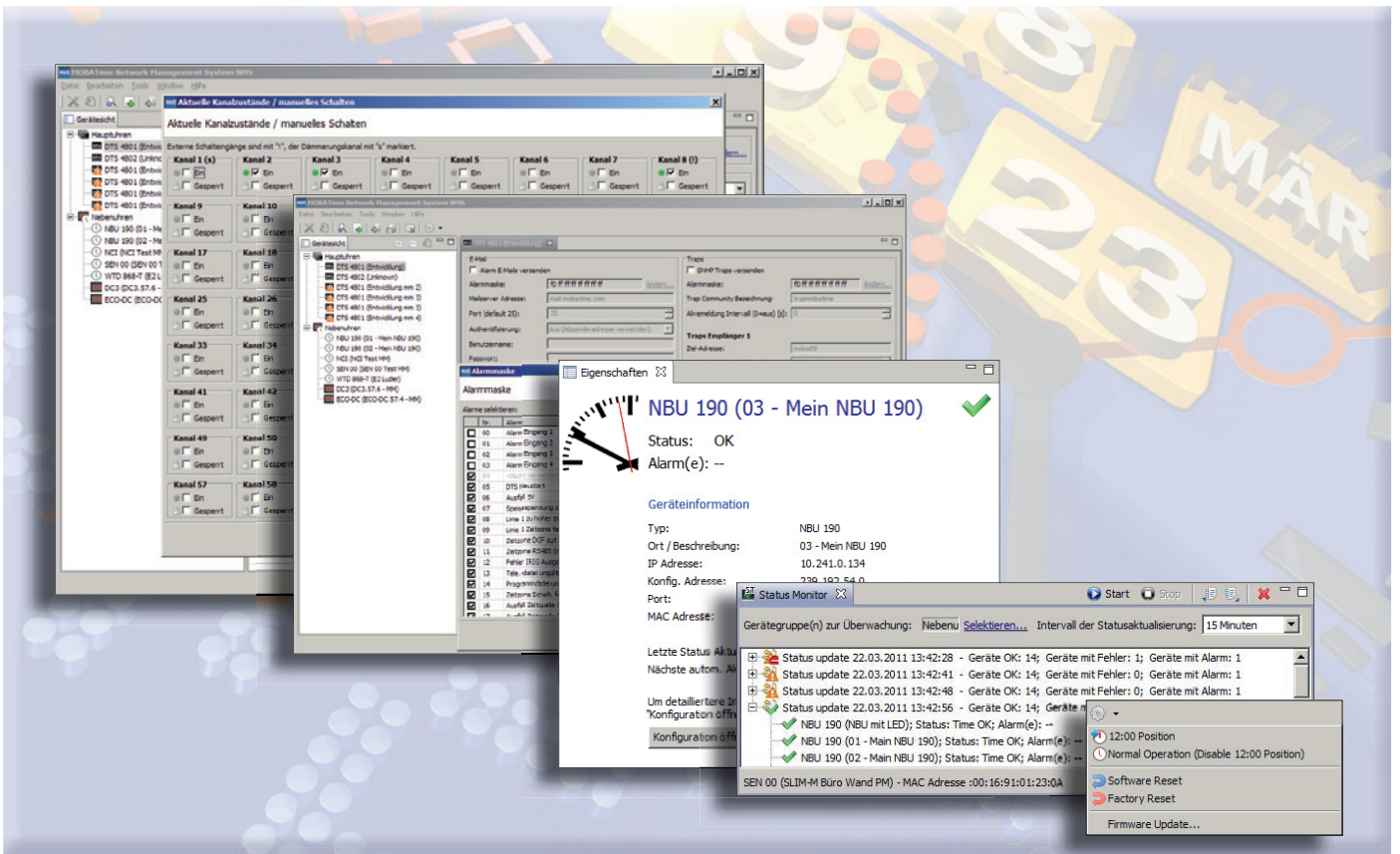
• Zeitzone Monitor:

Für jedes aufgezeichnete Paket werden folgende Informationen angezeigt:

- Status
- Gruppe
- Quell IP
- Empfangen
- Version
- Nummer
- Sommerzeit Info
- Offset [min]
- Raw Data



Status	Gruppe	Quell-IP	Empfangen	Ver.	Nr.	Sommerzeit Info	Offset [...]
OK	239.192.54.14	10.110.10.7	12:32:11	9	2	Berechnetes Dat...	60
OK	239.192.54.14	10.110.10.7	12:32:12	9	3	Keine Sommerzeit	540
OK	239.192.54.14	10.110.10.7	12:32:13	9	4	Keine Sommerzeit	120
OK	239.192.54.14	10.110.10.7	12:32:14	9	5	Keine Sommerzeit	180
OK	239.192.54.14	10.110.10.7	12:32:15	9	6	Berechnetes Dat...	120
OK	239.192.54.11	10.99.3.1	12:32:23	9	6	Berechnetes Dat...	60
OK	239.192.54.14	10.110.10.7	12:32:25	9	1	Keine Sommerzeit	0



Technische Daten	MOBA-NMS
System-Voraussetzungen	<p>Betriebssystem: Windows XP / Vista / 7, Linux (32/64bit)</p> <p>Hardware: 1 GHz Prozessor, 512MB RAM, 1024x768 (oder höhere) Monitorauflösung, Netzwerkverbindung (LAN)</p> <p>JAVA: Um MOBA-NMS nutzen zu können, muss auf Ihrem System das Java Runtime Environment (Version 1.6 oder höher) installiert sein.</p>
Applikationssprache	Wählen Sie hier die gewünschte Sprache. Standardmässig wird automatisch auf die Sprache Ihres Betriebssystems gewechselt, wenn diese zur Verfügung steht, sonst wird Englisch verwendet.
Lizenzmanagement:	Um Geräte verwalten zu können, müssen in MOBA-NMS gültige Lizenzdateien importiert sein. Eine Lizenzdatei erlaubt es, eine vordefinierte Anzahl Geräte einer bestimmten Gerätegruppe zu verwalten. Beispiel: Mit der Lizenz „MOBA-NMS Netzwerk-Nebenuhren 50“ können maximal 50 Geräte der Gruppe „Nebenuhren“ verwaltet werden. In diesem Beispiel sind dies alle Uhrwerke wie NBU 190, SEN 00, SEN 40, usw.
System-Bindung	MOBA-NMS bindet importierte Lizenzen an den aktuellen PC. Wenn die Applikation verschoben oder Änderungen an der Hardware gemacht werden, kann diese Bindung verloren gehen. In diesem Fall müssen neue Lizenz-Dateien von der MOBATime Webseite kopiert und importiert werden. Wenn die aktuelle System-Bindung ungültig ist, wird eine entsprechende Meldung im Lizenzmanager angezeigt